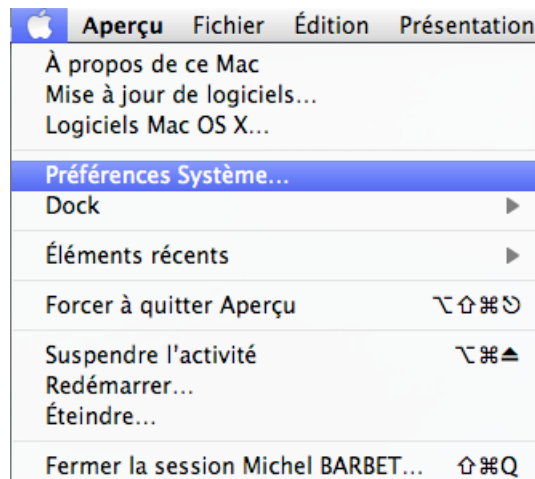


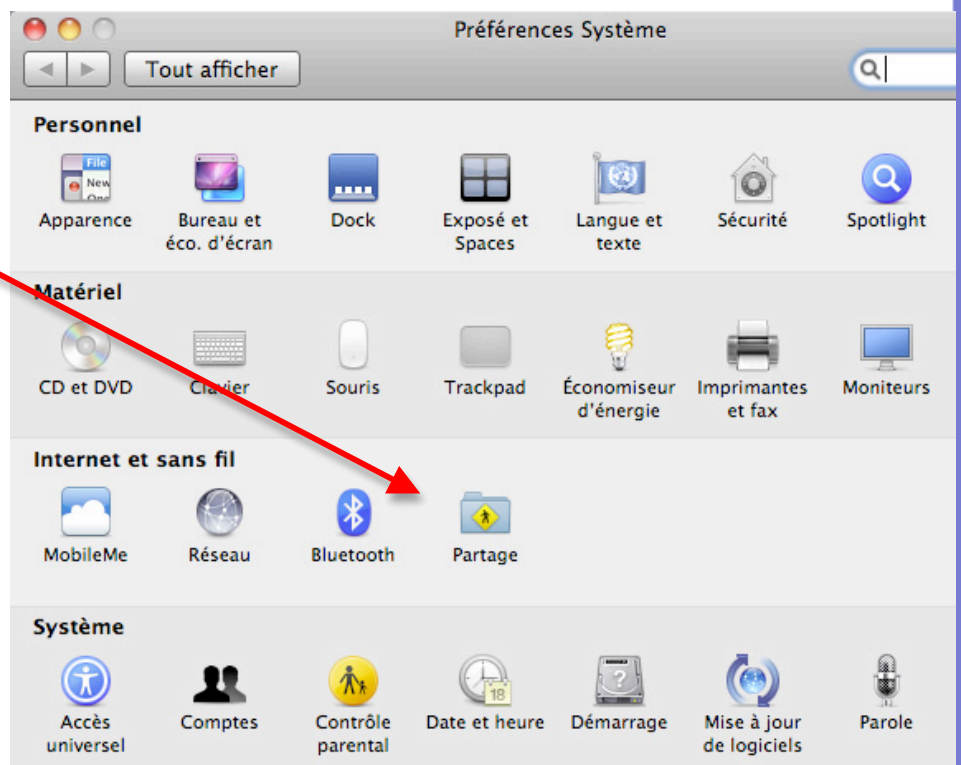
22/10/10

L'ordinateur doit être connecté à un réseau via un câble ethernet ou par Airport

Dans le menu « pomme »
sélectionnez l'option
« **Préférences Système** ».



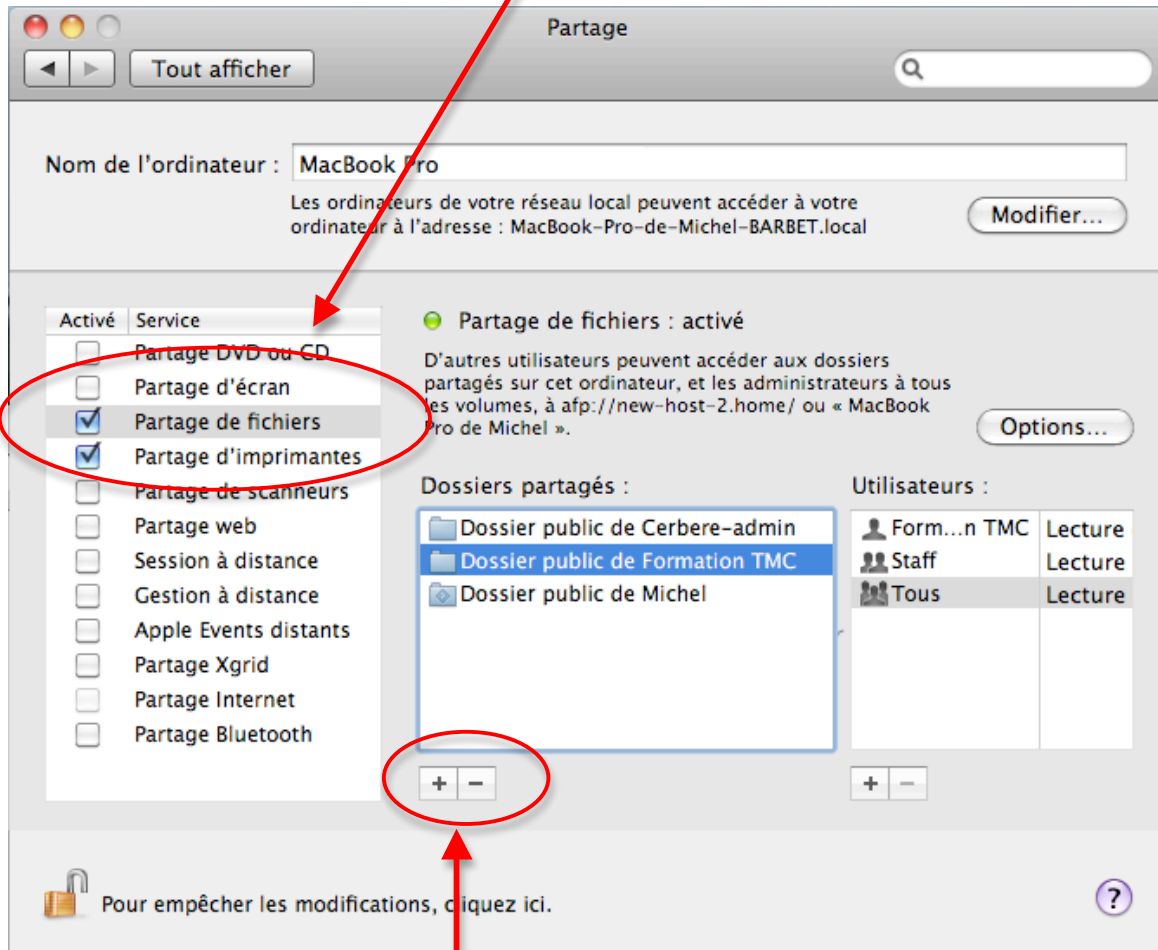
Cliquez sur l'icône
« **Partage** »



22/10/10

Dans la fenêtre qui apparaît, si le cadenas en bas à gauche est fermé, cliquez dessus puis saisissez le mot de passe administrateur pour ouvrir le cadenas.

Cochez la case « partage de fichiers»



Par défaut le dossier partagé est le dossier « **Public** » de votre dossier utilisateur. En utilisant les boutons + et - vous pouvez ajouter ou enlever des dossiers à partager sur votre ordinateur.

Fermez toutes les fenêtres.

Maintenant vous pouvez partager avec les autres utilisateurs du réseau les fichiers placés dans le dossier « **Public** » de votre dossier utilisateur. De même vous avez accès aux dossiers « **Public** » des autres utilisateurs qui ont activé le partage de fichiers.